

В. ГРАФИЧКИ ДЕЛ:



- ЛЕГЕНДА :**
- ГРАНИЦА НА ПЛАНСКИ ОПФАТ
 - ГРАНИЦА НА НАМЕНСКА ЗОНА
 - ГРАНИЦА НА ДЕЛ ОД БЛОК
 - ОСОВИНА НА УЛИЦИ
 - УЛИЦИ
- КЛАСА НА НАМЕНИ:**
- A1.1 - Домување во станбени куќи - слободностоечки
 - A2.1 - Домување во станбени згради - слободностоечки и куќи
 - E1.8 - Трафостаница
 - D1 - Парковско зеленило
- ИНФРАСТРУКТУРА:**
- E - ИНФРАСТРУКТУРА
 - E1.1-Сообраќајни патни инфраструктури
 - Примарни и секундарни улични мрежи во населени места
 - ПОСТОЕЧКИ ОТВОРЕН КАНАЛ ЗА АТМОСФЕРСКИ ВОДИ

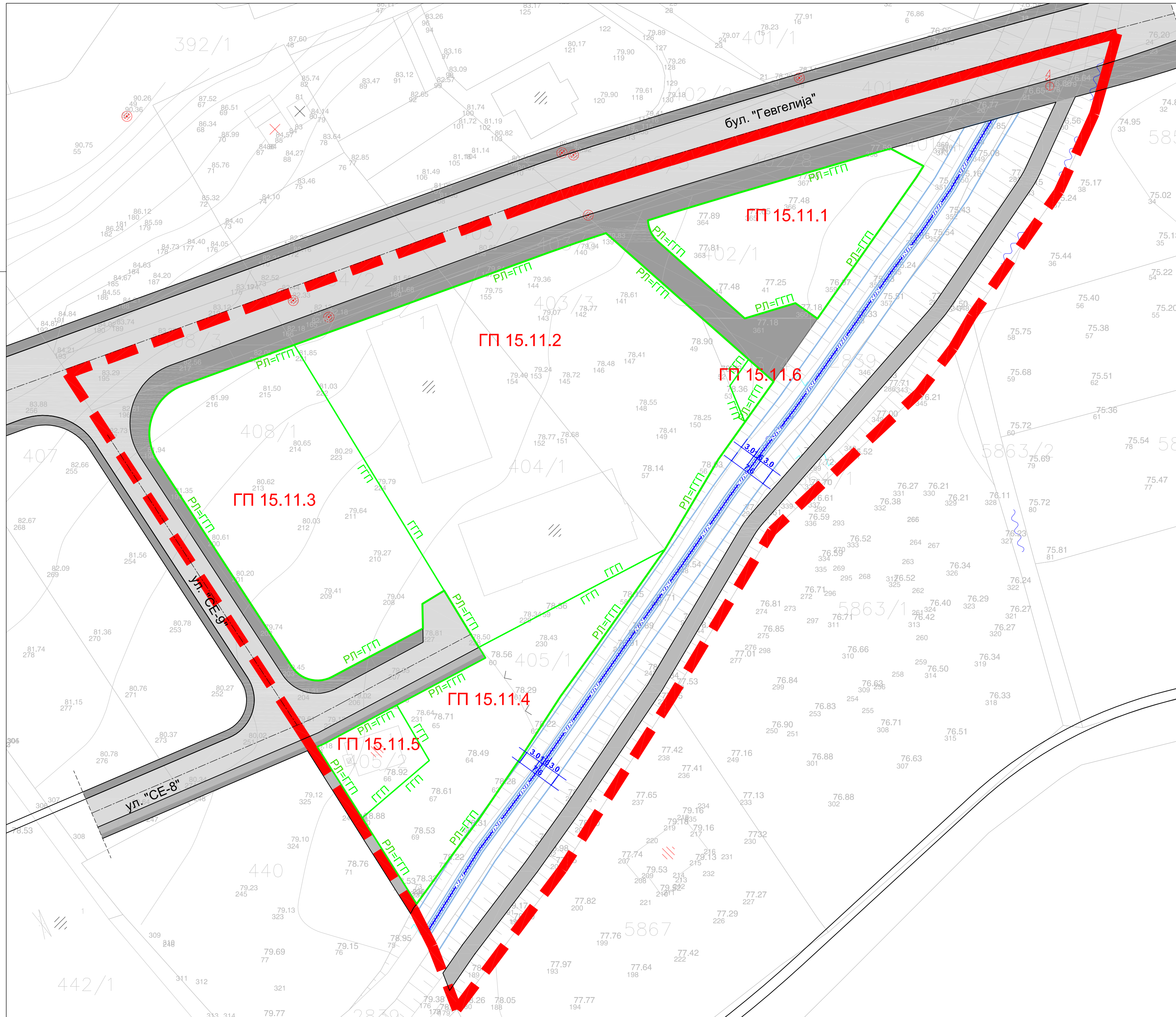
ВЕКТОР 90 <small>WWW.VEKTOR90.COM.MK</small>		Планер: ДПГ "ВЕКТОР 90" Томе ДООЕЛ <small>Струмица ул."Ленинова" бр. 12 Тел/Факс: (034) 331 210 mail:info@vektor90.com.mk</small>	
НАСЛОВ НА ПЛАНОТ: Детален урбанистички план за Урбан блок 15.11, општина Гевгелија;			
НАРАЧАТЕЛ: дгпту "БС Билдинг" доо Гевгелија			
МЕСТО: КО Гевгелија, општина Гевгелија			
ПОДРАЧЈЕ НА ПЛАНСКИ ОПФАТ: Урбан блок 15.11, општина Гевгелија		СОДРЖИНА НА ЦРТЕЖ: ПЛАН НА НАМЕНА НА ЗЕМЈИШТЕТО И ГРАДЕБИТЕ СО ГРАНИЦИ НА ПОВРШНИТЕ СО ИСТА НАМЕНА НА ЗЕМЈИШТЕТО <small>- Планска документација -</small>	
ОДГОВОРНО ЛИЦЕ: ТОМЕ ТИМОВ д.и.а	ОВЛАСТЕН ПЛАНЕР: ТОМЕ ТИМОВ д.и.а Овластување бр. 0.0080	ФАЗА: НАЦРТ ПЛАН	
ПЛАНСКИ ПЕРИОД: 2022-2027		ДОНЕСУВАЧ НА ПЛАНОТ: ОПШТИНА ГЕВГЕЛИЈА	
СОРАБОТНИК: Васил Тимов д.и.а.	ТЕХ. БРОЈ: 006-2502/2022	РАЗМЕР: 1:1000	Лист бр. 1
МЕСТО И ДАТУМ: Струмица, Јуни, 2022			



Блок 15.11

- ЛЕГЕНДА:**
- - ГРАНИЦА НА ПРОЕКТЕН ОПФАТ
 - - ГРАНИЦА НА ДЕЛ ОД БЛОК
 - РЛ - РЕГУЛАЦИОНА ЛИНИЈА
 - - УЛИЦА
 - - ОСОВИНИ НА УЛИЦА
 - E - ИНФРАСТРУКТУРА
E1.1-Сообраќајни патни инфраструктури:
Примарни и секундарни улични мрежи во населени места
 - ПОСТОЕЧКИ ОТВОРЕН КАНАЛ ЗА АТМОСФЕРСКИ ВОДИ

ВЕКТОР 90 <small>WWW.VEKTOR90.COM.MK</small>		Планер: ДПГУ "ВЕКТОР 90" Томе ДООЕЛ <small>Струмица ул."Ленинова" бр. 12 Тел/Факс: (034) 331 210 mail:info@vektor90.com.mk</small>	
НАСЛОВ НА ПЛАНОТ: Детален урбанистички план за Урбан блок 15.11, општина Гевгелија;			
НАРАЧАТЕЛ: дпгту "БС Билдинг" доо Гевгелија			
МЕСТО: КО Гевгелија, општина Гевгелија			
ПОДРАЧЈЕ НА ПЛАНСКИ ОПФАТ: Урбан блок 15.11, општина Гевгелија		СОДРЖИНА НА ЦРТЕЖ: РЕГУЛАЦИОНЕН ПЛАН -Планска документација-	
ОДГОВОРНО ЛИЦЕ: ТОМЕ ТИМОВ д.и.а	ОВЛАСТЕН ПЛАНЕР: ТОМЕ ТИМОВ д.и.а Овластување бр. 0.0080	ФАЗА: НАЦРТ ПЛАН	
ПЛАНСКИ ПЕРИОД: 2022-2027		ДОНЕСУВАЧ НА ПЛАНОТ: ОПШТИНА ГЕВГЕЛИЈА	
СОРАБОТНИК: Васил Тимов д.и.а.	ТЕХ. БРОЈ: 006-2502/2022	РАЗМЕР: 1:1000	Лист бр. 2
МЕСТО И ДАТУМ: Струмица, Јуни, 2022			



ЛЕГЕНДА:

- - ГРАНИЦА НА ПРОЕКТЕН ОПФАТ
- ГП 5.11.1 - БРОЈ НА ГРАДЕЖНА ПАРЦЕЛА
- - РЕГУЛАЦИОНА ЛИНИЈА
- - ГРАНИЦА НА ГРАДЕЖНА ПАРЦЕЛА
- - УЛИЦА
- - ОСОВИНИ НА УЛИЦА
- Е1.1-Сообраќајни патни инфраструктури:
Примарни и секундарни улични мрежи во населени места
- ПОСТОЕЧКИ ОТВОРЕН КАНАЛ ЗА АТМОСФЕРСКИ ВОДИ

ВЕКТОР 90 <small>WWW.VEKTOR90.COM.MK</small>		Планер: ДПГИ "ВЕКТОР 90" Томе ДООЕЛ <small>Струмица ул. "Ленинова" бр. 12 Тел/факс (034) 331 210 mail:info@vektor90.com.mk</small>	
НАСЛОВ НА ПЛАНОТ: Детален урбанистички план за Урбан блок 15.11, општина Гевгелија;			
НАРАЧАТЕЛ: дгпту "БС Билдинг" доо Гевгелија			
МЕСТО: КО Гевгелија, општина Гевгелија			
ПОДРАЧЈЕ НА ПЛАНСКИ ОПФАТ: Урбан блок 15.11, општина Гевгелија		СОДРЖИНА НА ЦРТЕЖ: ПЛАН НА ПАРЦЕЛАЦИЈА И ОФОРМУВАЊЕ НА ГРАДЕЖНИ ПАРЦЕЛИ -Планска документација-	
ОДГОВОРНО ЛИЦЕ: ТОМЕ ТИМОВ д.и.а	ОВЛАСТЕН ПЛАНЕР: ТОМЕ ТИМОВ д.и.а. Овластување бр. 0.0080		ФАЗА: НАЦРТ ПЛАН
ПЛАНСКИ ПЕРИОД: 2022-2027			ДОНЕСУВАЧ НА ПЛАНОТ: ОПШТИНА ГЕВГЕЛИЈА
СОРАБОТНИК: Васил Тимов д.и.а.	ТЕХ. БРОЈ: 006-2502/2022	РАЗМЕР: 1:1000	Лист бр. 3
МЕСТО И ДАТУМ: Струмица; Јуни, 2022			



НУМЕРИЧКИ ПОКАЗАТЕЛИ ПО ДУП											
Број на ГП	Група на класа на намена	Основна класа на намена	Копатибилни класа на намена макс. процент на учество	Површина на парцела (м²)	Површина за градење (м²)	Вкупна изградена површина на сите катови (м²)	Максимална висина на хоризонтален венец на кров	Катност	Процент на изграденост	Коэффициент на искористеност (K)	Број на паркинг места
ГП 15.11.1	A	A2.1 - Домување во станбени згради-слободностоечки и куќи	B1(макс. 29%)	963	590	3540	18.0m	П+5	59%	3.67	3
ГП 15.11.2	A	A2.1 - Домување во станбени згради-слободностоечки и куќи	B1(макс. 29%)	4220.84	1500	3770	18.0m	П+5	35%	0.89	1
ГП 15.11.3	A	A2.1 - Домување во станбени згради-слободностоечки и куќи	B1(макс. 29%)	2085.48	1200	7000	18.0m	П+5	58%	3.35	1
ГП 15.11.4	A	A2.1 - Домување во станбени згради-слободностоечки и куќи	B1(макс. 29%)	1182.80	328	984	18.0m	П+5	27%	0.83	1
ГП 15.11.5	A	A1.1 - Домување во станбени куќи - слободностоечки	B1(макс. 29%)	250.98	72	216	10.20m	П+2	28%	0.86	1
ГП 15.11.6	E	E1.8 - Трафостаница	/	52.20	12	12	/	/	23%	0.23	1
ВКУПНО:				8755.3	3702	15522					

БИЛАНСНИ ПОКАЗАТЕЛИ СО ПЛАНСКА ДОКУМЕНТАЦИЈА						
Блок 15.11 општина Гевгелија	Површина на опфат (м²)	Површина на градежни парцели (м²)	Вкупна изградена површина во приземје (м²)	Вкупна изградена развиена површина (м²)	Процент на изграденост	Коэффициент на искористеност
	16159.14	8755.3	3702	15522	42.3%	1.77

БИЛАНСНИ ПОКАЗАТЕЛИ ЗА ПЛАНИРАНИ НАМЕНИ ЗА БЛОК 15.11				
БЛОК	ПОВРШИНА	КЛАСА НА НАМЕНА	ПОВРШИНА НА ГП	ПРОЦЕНТ НА ЗАСТАПЕНОСТ НА КЛАСА НА НАМЕНА ВО ДЕЛ ОД БЛОК 37
Блок 15.11 општина Гевгелија	16159.14м² (1,62ха)	A1.1-Домување во станбени куќи - слободностоечки	250.98м²	1.5%
		A2.1-Домување во станбени згради - слободностоечки и куќи	8452.12м²	52.4%
		E1.8 - Трафостаница	52.20м²	0.3%
		D1 - Парковско зеленило	3162.87м²	19.5%
		E1 - Инфраструктура	4213.67м²	26.3%

- ЛЕГЕНДА:**
- ГРАНИЦА НА ПРОЕКТЕН ОПФАТ
 - ГП 15.11.1 - БРОЈ НА ГРАДЕЖНА ПАРЦЕЛА
 - РЕГУЛАЦИОНА ЛИНИЈА
 - ГРАНИЦА НА ГРАДЕЖНА ПАРЦЕЛА
 - Г.П. - ГРАДЕЖНА ЛИНИЈА
 - Д.Г.Д. - ПОДЗЕМНА ГРАДЕЖНА ЛИНИЈА
 - УЛИЦА
 - ОСОВИНИ НА УЛИЦА
- КЛАСА НА НАМЕНИ:**
- A1.1 - Домување во станбени куќи - слободностоечки
 - A2.1 - Домување во станбени згради - слободностоечки и куќи
 - E1.8 - Трафостаница
 - E - ИНФРАСТРУКТУРА
 - E1.1-Сообраќајни патни инфраструктури:
 - Примарни и секундарни улични мрежи во населени места
 - ПОСТОЕЧКИ ОТВОРЕН КАНАЛ ЗА АТМОСФЕРСКИ ВОДИ
 - D1 - Парковско зеленило

ВЕКТОР 90 Планер: ДПГИ "ВЕКТОР 90" томе ДООЕЛ

WWW.VEKTOR90.COM.MK Струмица ул. "Ленинова" бр. 12 | Тел/факс (034) 331 210 | mail:info@vektor90.com.mk

НАСЛОВ НА ПЛАНОТ: **Детален урбанистички план за Урбан блок 15.11, општина Гевгелија;**

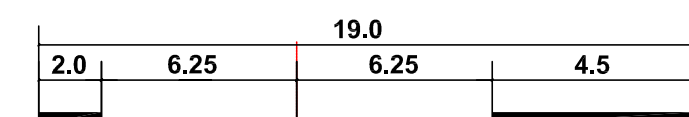
НАРАЧАТЕЛ: **дгпту "БС Билдинг" доо Гевгелија**

МЕСТО: **КО Гевгелија, општина Гевгелија**

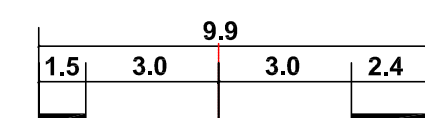
ПОДРАЧЈЕ НА ПЛАНСКИ ОПФАТ: **Урбан блок 15.11, општина Гевгелија**

СОДРЖИНА НА ЦРТЕЖ: **ПЛАН НА ПОВРШИНИ ЗА ГРАДЕЊЕ -Планска документација-**

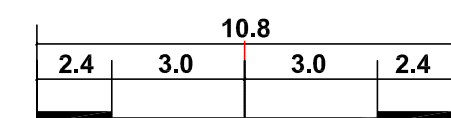
ОДГОВОРНО ЛИЦЕ:	ОВЛАСТЕН ПЛАНЕР:	ФАЗА:		
ТОМЕ ТИМОВ д.и.а.	ТОМЕ ТИМОВ д.и.а.	НАЦРТ ПЛАН		
ПЛАНСКИ ПЕРИОД:	Овластување бр. 0.0080	ДОНЕСУВАЧ НА ПЛАНОТ:		
2022-2027		ОПШТИНА ГЕВГЕЛИЈА		
СОРАБОТНИК:	Васил Тимов д.и.а.	ТЕХ. БРОЈ:	РАЗМЕР:	Лист бр.
МЕСТО И ДАТУМ:	Струмица; Јуни, 2022	006-2502/2022	1:1000	4



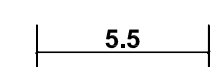
ПРЕСЕК 1-1 - Бул. "Гевгелија" - Собирна улица



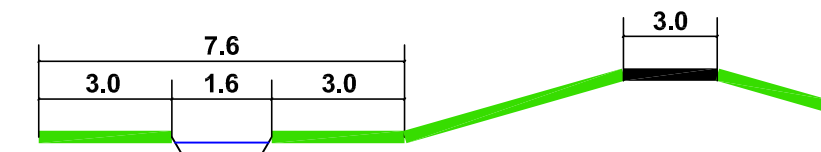
ПРЕСЕК 2-2 - ул. "СЕ-9" - Сервисна улица



ПРЕСЕК 3-3 - ул. "СЕ-8" - Станбена улица



ПРЕСЕК 4-4 - Пристапна улица



ПРЕСЕК 5-5 - Отворен канал за атмосферски води со заштитен појас

ЛЕГЕНДА:

- - ГРАНИЦА НА ПРОЕКТЕН ОПФАТ
- ГП 5.11.1 - БРОЈ НА ГРАДЕЖНА ПАРЦЕЛА
- - РЕГУЛАЦИОНА ЛИНИЈА
- - ГРАНИЦА НА ГРАДЕЖНА ПАРЦЕЛА
- Г.Л. — - ГРАДЕЖНА ЛИНИЈА
- П.Г.Л. — - ПОДЗЕМНА ГРАДЕЖНА ЛИНИЈА
- - УЛИЦА
- - ОСОВИНИ НА УЛИЦА
- ⊙ 79.50 - ВИСИНСКИ КОТИ
- $i=0.93\%$ - ПАДОВИ
- $L=86.0m$
- - ИНФРАСТРУКТУРА
- - Сообраќајни патни инфраструктури:
- - Примарни и секундарни улични мрежи во населени места
- ПОСТОЕЧКИ ОТВОРЕН КАНАЛ ЗА АТМОСФЕРСКИ ВОДИ

ВЕКТОР 90 <small>WWW.VEKTOR90.COM.MK</small>		Планер: ДПГИ "ВЕКТОР 90" Томе ДООЕЛ <small>Струмица ул. "Ленинова" бр. 12 Тел/факс (034) 331 210 mail:info@vektor90.com.mk</small>	
		НАСЛОВ НА ПЛАНОТ: Детален урбанистички план за Урбан блок 15.11, општина Гевгелија;	
НАРАЧАТЕЛ: дгпту "БС Билдинг" доо Гевгелија		МЕСТО: КО Гевгелија, општина Гевгелија	
ПОДРАЧЈЕ НА ПЛАНСКИ ОПФАТ: Урбан блок 15.11, општина Гевгелија		СОДРЖИНА НА ЦРТЕЖ: СООБРАЌАЕН И НИВЕЛАЦИСКИ ПЛАН -Планска документација-	
ОДГОВОРНО ЛИЦЕ: ТОМЕ ТИМОВ д.и.а	ОБЛАСТЕН ПЛАНЕР: ТОМЕ ТИМОВ д.и.а. Овластување бр. 0.0080	ФАЗА: НАЦРТ ПЛАН	
ПЛАНСКИ ПЕРИОД: 2022-2027	СОРАБОТНИК: Васил Тимов д.и.а.	ТЕХ. БРОЈ: 006-2502/2022	ДОНЕСУВАЧ НА ПЛАНОТ: ОПШТИНА ГЕВГЕЛИЈА
МЕСТО И ДАТУМ: Струмица; Јуни, 2022	РАЗМЕР: 1:1000	Лист бр. 5	



- ЛЕГЕНДА:**
- - ГРАНИЦА НА ПРОЕКТЕН ОПФАТ
 - ГП 15.11.1 - БРОЈ НА ГРАДЕЖНА ПАРЦЕЛА
 - - РЕГУЛАЦИОНА ЛИНИЈА
 - ГП - ГРАНИЦА НА ГРАДЕЖНА ПАРЦЕЛА
 - Г.Л. - ГРАДЕЖНА ЛИНИЈА
 - П.Г.Л. - ПОДЗЕМНА ГРАДЕЖНА ЛИНИЈА
 - - УЛИЦА
 - - ОСОВИНИ НА УЛИЦА
 - - ИНФРАСТРУКТУРА
 - - Е1.1-Сообраќајни патни инфраструктури:
 - - Примарни и секундарни улични мрежи во населени места
 - - ПОСТОЕЧКИ ОТВОРЕН КАНАЛ ЗА АТМОСФЕРСКИ ВОДИ
- ЛЕГЕНДА:**
- ПОСТОЕЧКА КОМУНАЛНА ИНФРАСТРУКТУРА:**
- - 0.4 кВ ПОДЗЕМЕН ЕЛЕКТРИЧЕН ВОД
 - - 10(20) кВ ПОДЗЕМЕН ЕЛЕКТРИЧЕН ВОД
 - - ПОСТОЕЧКА ВОДОВОДНА МРЕЖА Ф100
- ПЛАНИРАНА КОМУНАЛНА ИНФРАСТРУКТУРА**
- - - - ЕЛЕКТРИЧНА МРЕЖА
 - - ТЕЛЕКОМУНИКАЦИСКА МРЕЖА
 - - ВОДОВОДНА МРЕЖА
 - - ФЕКАЛНА КАНАЛИЗАЦИЈА
 - - АТМОСФЕРСКА КАНАЛИЗАЦИЈА

ВЕКТОР 90 <small>WWW.VEKTOR90.COM.MK</small>		Планер: ДПГИ "ВЕКТОР 90" Томе ДООЕЛ <small>Струица ул. "Ленинова" бр. 12 Тел/факс (034) 331 210 mail:info@vektor90.com.mk</small>	
НАСЛОВ НА ПЛАНОТ: Детален урбанистички план за Урбан блок 15.11, општина Гевгелија;			
НАРАЧАТЕЛ: дгпту "БС Билдинг" доо Гевгелија			
МЕСТО: КО Гевгелија, општина Гевгелија			
ПОДРАЧЈЕ НА ПЛАНСКИ ОПФАТ: Урбан блок 15.11, општина Гевгелија		СОДРЖИНА НА ЦРТЕЖ: ИНФРАСТРУКТУРЕН ПЛАН -Планска документација-	
ОДГОВОРНО ЛИЦЕ: ТОМЕ ТИМОВ д.и.а	ОВЛАСТЕН ПЛАНЕР: ТОМЕ ТИМОВ д.и.а. Овластување бр. 0.0080	ФАЗА: НАЦРТ ПЛАН	
ПЛАНСКИ ПЕРИОД: 2022-2027		ДОНЕСУВАЧ НА ПЛАНОТ: ОПШТИНА ГЕВГЕЛИЈА	
СОРАБОТНИК: Васил Тимов д.и.а.	ТЕХ. БРОЈ: 006-2502/2022	РАЗМЕР: 1:1000	Лист бр. 6
МЕСТО И ДАТУМ: Струица, Јуни, 2022			



НУМЕРИЧКИ ПОКАЗАТЕЛИ ПО ДУП											
Број на ГП	Група на класа на намена	Основна класа на намена	Компатибилна класа на намена макс. процент на учество	Површина на парцела (м ²)	Површина за градење (м ²)	Вкупна макс. изградена површина на сите катови (м ²)	Максимална висина на хоризонтален венец на кров	Катност	Процент на изграденост	Кофициент на искористеност (К)	Број на паркин места
ГП 15.11.1	A	A2.1 - Домување во станбени згради-слободностоечки и куќи	Б1(макс.29%)	963	590	3540	18.0m	П+5	59%	3.67	
ГП 15.11.2	A	A2.1 - Домување во станбени згради-слободностоечки и куќи	Б1(макс.29%)	4220.84	1500	3770	18.0m	П+5	35%	0.89	
ГП 15.11.3	A	A2.1 - Домување во станбени згради-слободностоечки и куќи	Б1(макс.29%)	2085.48	1200	7000	18.0m	П+5	58%	3.35	
ГП 15.11.4	A	A2.1 - Домување во станбени згради-слободностоечки и куќи	Б1(макс.29%)	1182.80	328	984	18.0m	П+5	27%	0.83	
ГП 15.11.5	A	A1.1 - Домување во станбени куќи-слободностоечки	Б1(макс.29%)	250.98	72	216	10.20m	П+2	28%	0.86	
ГП 15.11.6	E	E1.8 - Трафостаница	/	52.20	12	12	/	/	23%	0.23	според ул. 134 од Правилникот за Висина на БМ бр. 225/20 и 219/21
ВКУПНО:				8755.3	3702	15522					

БИЛАНСНИ ПОКАЗАТЕЛИ СО ПЛАНСКА ДОКУМЕНТАЦИЈА						
Блок 15.11 општина Гевгелија	Површина на опфат (м ²)	Површина на градежни парцели (м ²)	Вкупна изградена површина во приземје (м ²)	Вкупна изградена развиена површина (м ²)	Процент на изграденост	Кофициент на искористеност
	16159.14	8755.3	3702	15522	42.3%	1.77

БИЛАНСНИ ПОКАЗАТЕЛИ ЗА ПЛАНИРАНИ НАМЕНИ ЗА БЛОК 15.11				
БЛОК	ПОВРШИНА	КЛАСА НА НАМЕНА	ПОВРШИНА НА ГП	ПРОЦЕНТ НА ЗАСТАПЕНОСТ НА КЛАСА НА НАМЕНА ВО ДЕЛ ОД БЛОК 37
Блок 15.11 општина Гевгелија	16159.14м ² (1,62ха)	A1.1-Домување во станбени куќи - слободностоечки	250.98м ²	1.5%
		A2.1-Домување во станбени згради - слободностоечки и куќи	8452.12м ²	52.4%
		E1.8 - Трафостаница	52.20м ²	0.3%
		D1 - Парковско зеленило	3162.87м ²	19.5%
		E1 - Инфраструктура	4213.67м ²	26.3%

ЛЕГЕНДА:

- ГРАНИЦА НА ПРОЕКТЕН ОПФАТ
- ГРАНИЦА НА БЛОК
- ГП 15.11.1 - БРОЈ НА ГРАДЕЖНА ПАРЦЕЛА
- РП - РЕГУЛАЦИОНА ЛИНИЈА
- ГП - ГРАНИЦА НА ГРАДЕЖНА ПАРЦЕЛА
- ГЛ - ГРАДЕЖНА ЛИНИЈА
- ПЛГЛ - ПОДЗЕМНА ГРАДЕЖНА ЛИНИЈА
- УЛИЦА
- ОСОВИНИ НА УЛИЦА

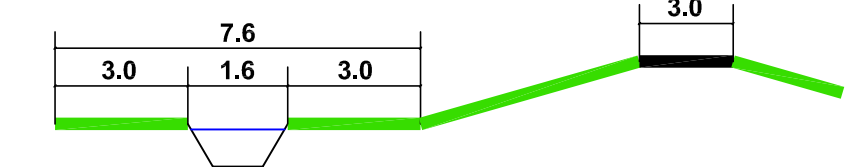
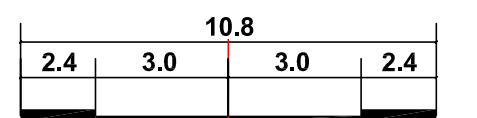
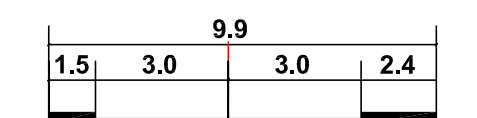
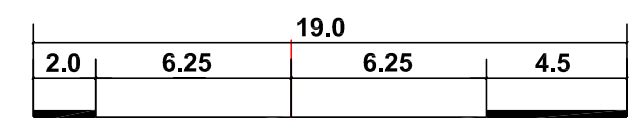
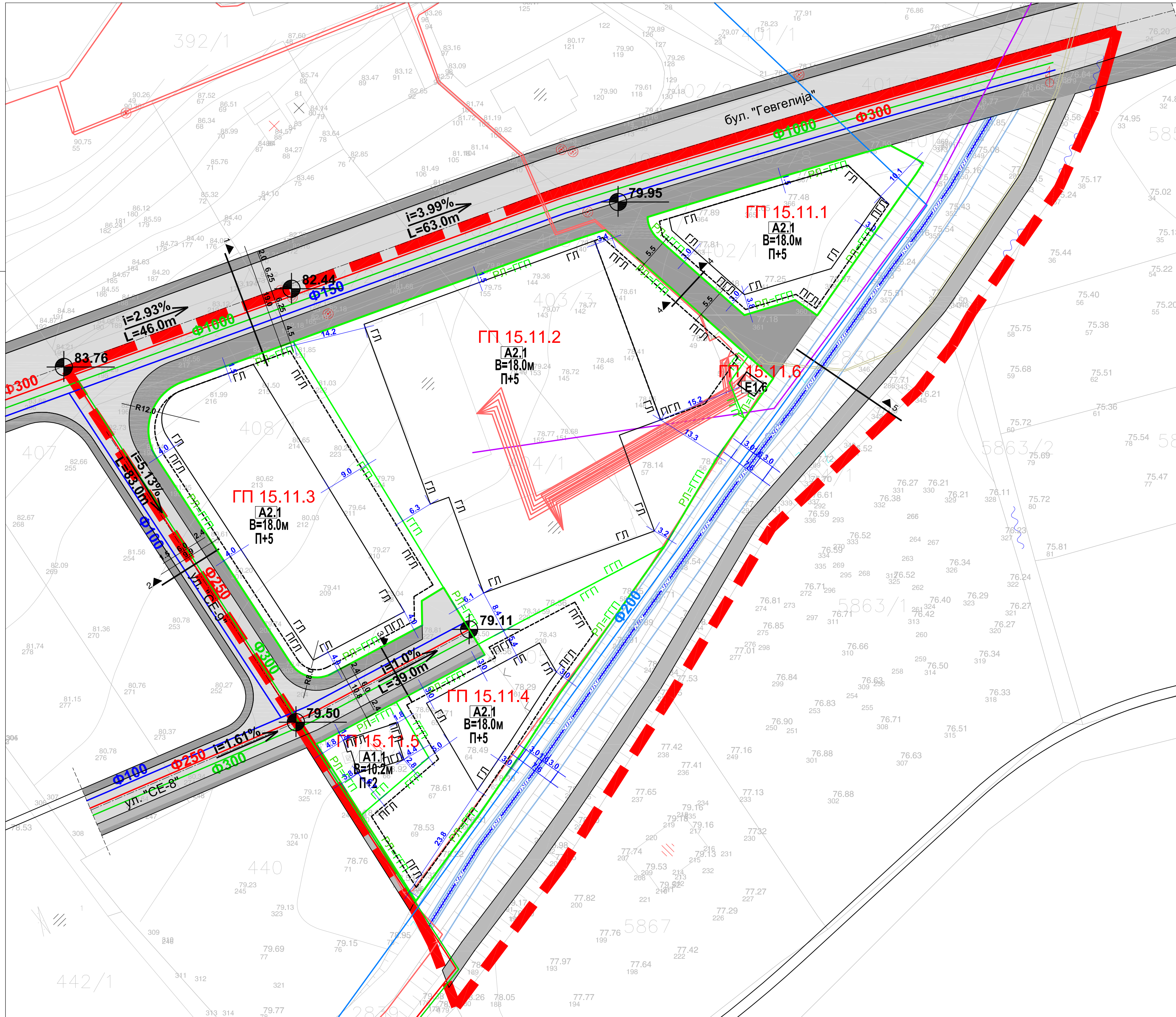
КЛАСА НА НАМЕНИ:

- A1.1 - Домување во станбени куќи - слободностоечки
- A2.1 - Домување во станбени згради - слободностоечки и куќи
- E1.8 - Трафостаница
- E - ИНФРАСТРУКТУРА
- E1.1-Сообраќајни патни инфраструктури:
- Примарни и секундарни улични мрежи во населени места
- ПОСТОЕЧКИ ОТВОРЕН КАНАЛ ЗА АТМОСФЕРСКИ ВОДИ
- D1 - Парковско зеленило

Планер: **ВЕКТОР 90**
 дгпг "ВЕКТОР 90" Томе ДООЕЛ
 Струмица ул. "Ленинова" бр. 12 | Тел/факс (034) 331 210 | mail:info@vektor90.com.mk

НАСЛОВ НА ПЛАНОТ:	Детален урбанистички план за Урбан блок 15.11, општина Гевгелија;		
НАРАЧАТЕЛ:	дгпту "БС Билдинг" доо Гевгелија		
МЕСТО:	КО Гевгелија, општина Гевгелија		
ПОДРАЧЈЕ НА ПЛАНСКИ ОПФАТ:	Урбан блок 15.11, општина Гевгелија		
СОДРЖИНА НА ЦРТЕЖ:	СИНТЕЗЕН ПЛАН 1 -Планска документација-		

ОДГОВОРНО ЛИЦЕ:	ОВЛАСТЕН ПЛАНЕР:	ФАЗА:		
ТОМЕ ТИМОВ д.и.а.	ТОМЕ ТИМОВ д.и.а.	НАЦРТ ПЛАН		
ПЛАНСКИ ПЕРИОД:	Овластување бр. 0.0080	ДОНЕСУВАЧ НА ПЛАНОТ:		
2022-2027		ОПШТИНА ГЕВГЕЛИЈА		
СОРАБОТНИК:	Васил Тимов д.и.а.	ТЕХ. БРОЈ:	РАЗМЕР:	Лист бр.
МЕСТО И ДАТУМ:	Струмица; Јуни, 2022	006-2502/2022	1:1000	7



ПРЕСЕК 1-1 - Бул. "Гевгелија" - Собирна улица

ПРЕСЕК 2-2 - ул. "СЕ-9" - Сервисна улица

ПРЕСЕК 3-3 - ул. "СЕ-8" - Станбена улица

ПРЕСЕК 5-5 - Отворен канал за атмосферски води со заштитен појас

ПРЕСЕК 4-4 - Пристапна улица

ЛЕГЕНДА:

- - ГРАНИЦА НА ПРОЕКТЕН ОПФАТ
- ГП 5.11.1 - БРОЈ НА ГРАДЕЖНА ПАРЦЕЛА
- - РЕГУЛАЦИОНА ЛИНИЈА
- ГП - ГРАНИЦА НА ГРАДЕЖНА ПАРЦЕЛА
- - ГРАДЕЖНА ЛИНИЈА
- - ПОДЗЕМНА ГРАДЕЖНА ЛИНИЈА
- - УЛИЦА
- - ОСОВИНИ НА УЛИЦА
- 79.50 - ВИСНСКИ КОТИ
- ↘ i=0.93% - ПАДОВИ
- - Е - ИНФРАСТРУКТУРА
- - Е1.1-Сообраќајни патни инфраструктури:
- - Примарни и секундарни улични мрежи во населени места
- ПОСТОЕЧКИ ОТВОРЕН КАНАЛ ЗА АТМОСФЕРСКИ ВОДИ
- ПОСТОЕЧКА КОМУНАЛНА ИНФРАСТРУКТУРА:**
- - 0.4 кВ ПОДЗЕМЕН ЕЛЕКТРИЧЕН ВОД
- - 10(20) кВ ПОДЗЕМЕН ЕЛЕКТРИЧЕН ВОД
- - ПОСТОЕЧКА ВОДОВОДНА МРЕЖА Ф100
- ПЛАНИРАНА КОМУНАЛНА ИНФРАСТРУКТУРА**
- ЕЛЕКТРИЧНА МРЕЖА
- ТЕЛЕКОМУНИКАЦИСКА МРЕЖА
- ВОДОВОДНА МРЕЖА
- ФЕКАЛНА КАНАЛИЗАЦИЈА
- АТМОСФЕРСКА КАНАЛИЗАЦИЈА

ВЕКТОР 90 <small>WWW.VEKTOR90.COM.MK</small>		Планер: ДПГ "ВЕКТОР 90" Томе ДООЕЛ <small>Струмица ул. "Ленинова" бр. 12 Тел/Факс: (034) 331 210 mail: info@vektor90.com.mk</small>	
НАСЛОВ НА ПЛАНОТ: Детален урбанистички план за Урбан блок 15.11, општина Гевгелија;			
НАРАЧАТЕЛ: дгпту "БС Билдинг" доо Гевгелија			
МЕСТО: КО Гевгелија, општина Гевгелија			
ПОДРАЧЈЕ НА ПЛАНСКИ ОПФАТ: Урбан блок 15.11, општина Гевгелија		СОДРЖИНА НА ЦРТЕЖ: СИНТЕЗЕН ПЛАН 2 (Сообраќаен, нивелациски и инфраструктурен план) -Планска документација-	
ОДГОВОРНО ЛИЦЕ: ТОМЕ ТИМОВ д.и.а	ОВЛАСТЕН ПЛАНЕР: ТОМЕ ТИМОВ д.и.а Овластување бр. 0.0080	ФАЗА: НАЦРТ ПЛАН	
ПЛАНСКИ ПЕРИОД: 2022-2027		ДОНЕСУВАЧ НА ПЛАНОТ: ОПШТИНА ГЕВГЕЛИЈА	
СОРАБОТНИК: Васил Тимов д.и.а.	ТЕХ. БРОЈ: 006-2502/2022	РАЗМЕР: 1:1000	Лист бр. 8
МЕСТО И ДАТУМ: Струмица; Јуни, 2022			